



# GÅRDSSERVICE



# Varför gummimatta?

*Bättre komfort  
Bättre rörlighet  
Bättre mjölkavkastning  
Bättre fertilitet  
Bättre naturligt  
djurbeteende  
Bättre hygien  
Bättre värmebalans  
Mer hälsosamma &  
glada djur*



*Färre halk- & fallskador  
Färre klövskador  
Färre hältor  
Färre liggskador & skador på  
leder  
Mindre oljud & stress  
Lägre veterinär &  
klövverkningskostnader  
Lägre nyrekryteringskostnader  
Mindre insatser för båsunderhåll*

## Förbättrad klövhälsa

↓ **78 %**  
MINDRE  
KLÖVSKADOR

efter 12 månader på KURA S  
(jämfört med betongspalt)

## Lägre kostnader

Kostnader relaterade till hälta

KOSTNAD FÖR BEHANDLING  
+ MINDRE MJÖLKAVKASTNING

≈ **4200 SEK**

## Naturligt djurbeteende

Visande av brunst på KURA gummimattor

↑ **4,5 x**  
OFTARE  
än på betong



Källor: Plets et al., 2007

## Högre fruktbarhet

Kalvning till befruktnings intervall  
på KURA gummimattor

↓ **39 dagar**  
KORTARE  
än på betong

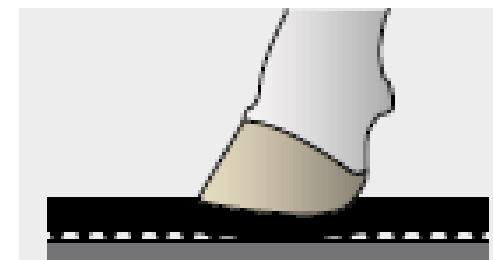
= Kostnadsbesparing på nära  
2 x snabbare återgång till brunst!

## Högre mjölkproduktion

tack vare bättre gångkomfort



↑ ca **3,3 %**  
MER MJÖLK  
per år



- › klöven sjunker ner
- › nedsänkningen ger stöd
- › kon känner sig säker

# Tryckfördelning på kons klövar

När klöven sätts ner mildras tryckfördelningen på gummi-  
matta jämfört med betong.



Tryckmätningar från Leipzig Universitet 2018

# Olika ytor

# Olika behov

# Liggytor

- Mjölkkor
- Ungdjur
- Köttjur
- Kalvar



# Gångtor

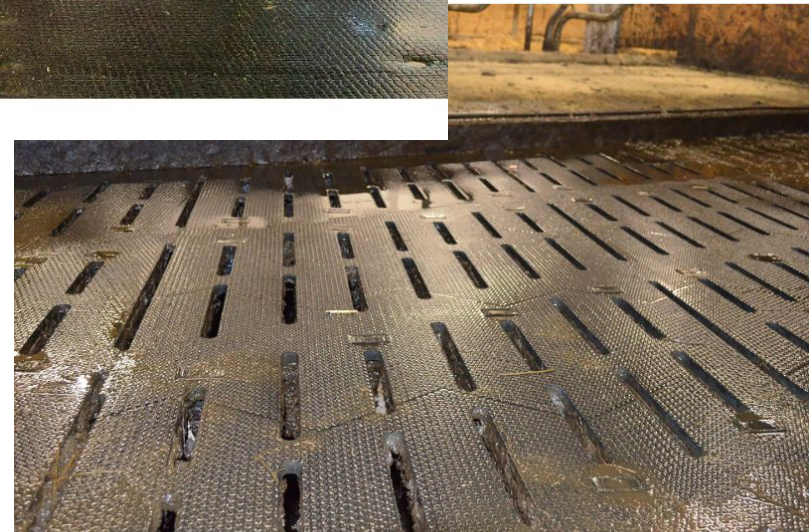
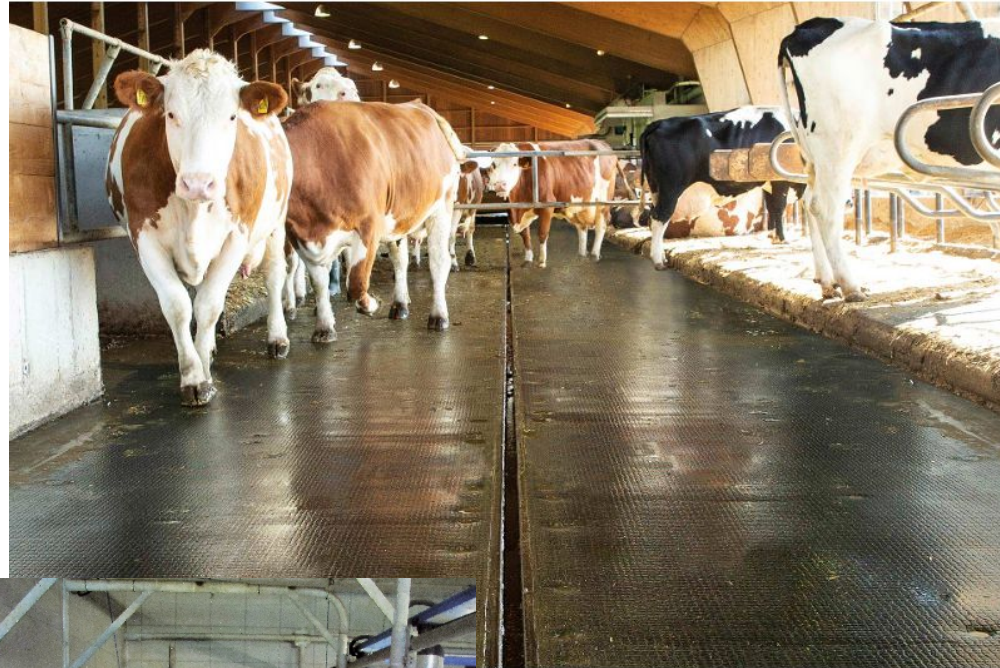
Skrap/spaltgångar

Övergångar

Uppsamlingsfällor

Mjölkgruppar

Drivgångar



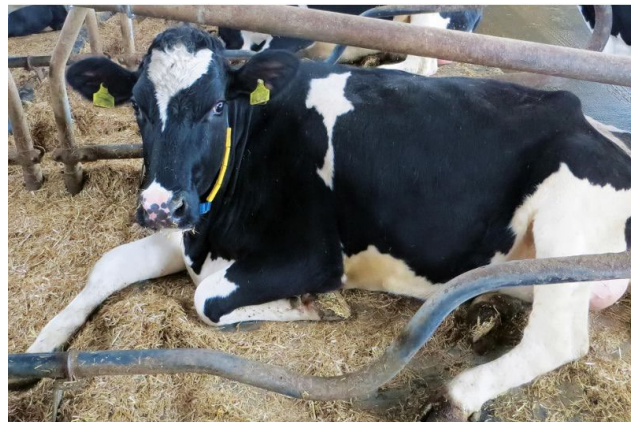


# Specialytor

- Boxar för köttdjur
- Kalvnings/sjuk-box
- Branta passager
- Markstabilisering
- Utfodringsplatser
- Human-yta, stående arbetsplats i mjölkgrup eller lager etc.



# Liggytor





## GUMMIMATTOR FÖR LIGGYTOR

### Mer djurvälstånd & mindre arbete

Konsekvent hög mjölkavkastning kräver en djurvänlig omgivning. När det gäller liggytorna innebär detta bekväma, halksäkra och rena bås där korna gillar att spendera mer än hälften av dagen i en avslappnad position.

- ✓ tålig och konstant mjuk
- ✓ hudvänlig och skonsam för lederna
- ✓ halkfritt
- ✓ lätt att underhålla
- ✓ lätt att installera

### Friska leder

på mjuka KRAIBURG mattor

↑ **175 %**  
FLER FRISKA  
LEDER

↓ **74 %**  
FÄRRE  
SKADOR

efter 15 månader på KEW Plus  
(mot föregående madrass-system)



# Liggyta

Lösdrift



Uppbundet

KEN

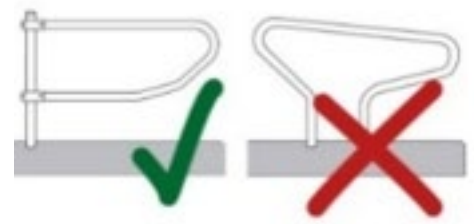
Lenta

(KIM)



# Lösdrift Liggyta för Mjölkkko

På rulle  
**Longline**

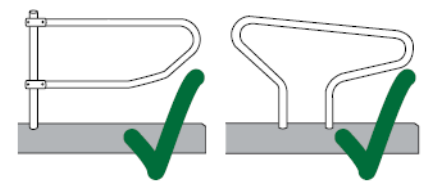


KEW+ LL

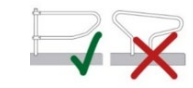
WELA LL

KKM LL

**Styckematta**



(KEW+Solo)



KEW+

Wingflex

WELA

KKM

**NYHET**

	KEW Plus	WINGFLEX	WELA / WELA Puzzle WELA LongLine	KKM / KKM Puzzle KKM LongLine	KIM / KIM Puzzle KIM LongLine	CALMA	ergoBOARD / maxiBOARD
							
applikation	upphöjt liggbås mjölkcor	upphöjt liggbås mjölkcor	upphöjt liggbås mjölkcor / ungdjur	upphöjt liggbås mjölkcor / ungdjur	upphöjt liggbås mjölkcor / ungdjur	upphöjt liggbås ungdjur	bogstöd
mjukhet	★★★★★	★★★★★	★★★★★	★★★	★★★	★★	
särskilda egen- skaper	3 funktionsskikt	vingprofil	bladprofi	sexkantsprofi	luftkuddeprofi	luftkuddeliknande profi	bogstödet i gummi
tjocklek	60 mm	60 mm	50 mm	30 mm	30 mm	30 mm	ergoBOARD höjd: 18,5 cm maxiBOARD höjd: 11 cm



| Straight edge: standard



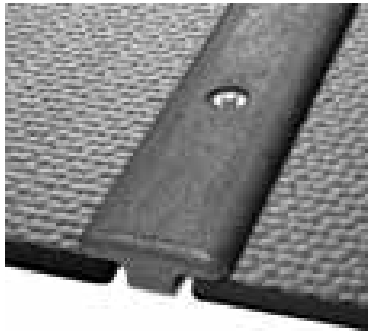
| Straight edge with bar



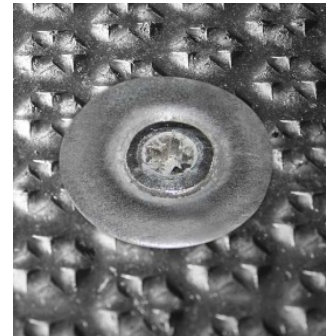
| Puzzle



| LongLine continuous roll :

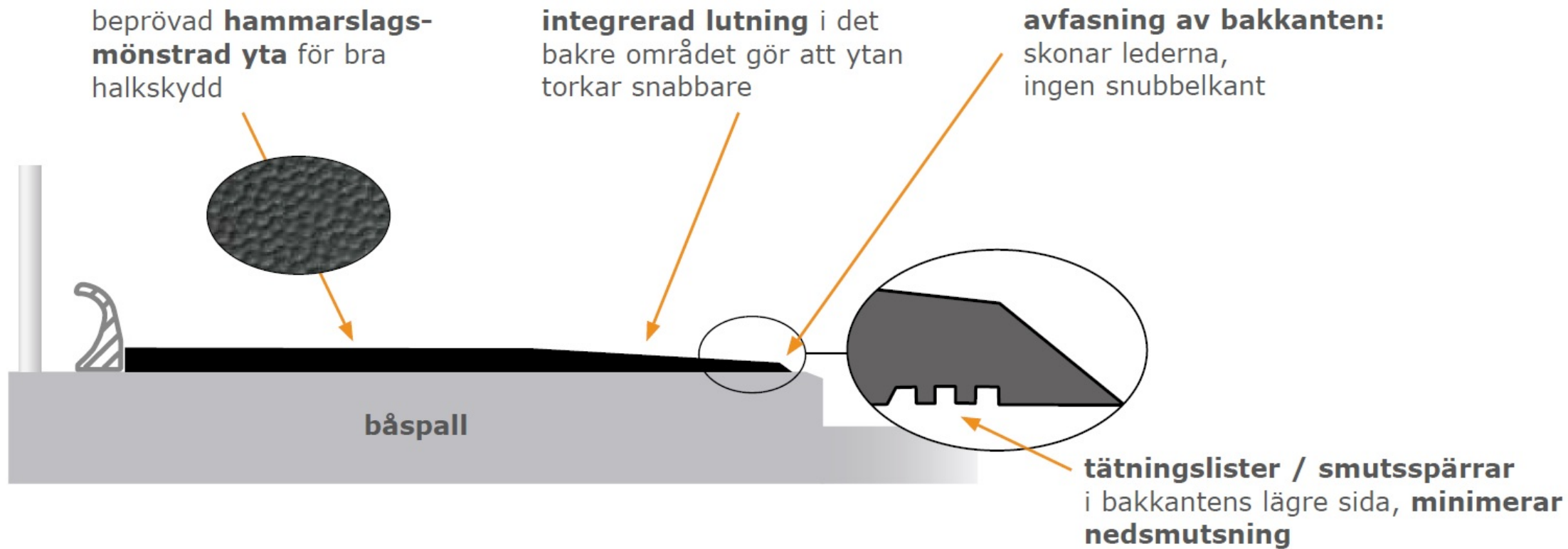


Rak kant med  
KK-profil



Spikplugg









# KEW Plus

## Single, LongLine

Perfekt och bestående mjukhet för alla belastningstillstånd genom en uppbyggnad i 3-skikt

- Det mjuka liggområdet innanför mattkanterna understödjer kons riktiga placering och ökar halksäkerheten
- Integrerad lutning i det bakre området gör att ytan torkar snabbare

riktmärket för  
riktigt bra  
liggkomfort  
i 10 år

VÅR MJUKASTE MATTA



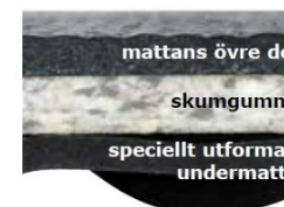
### Dimensioner:

<b>Tjocklek:</b> ca 60 mm	<b>Bredd:</b> kan styras via profi	<b>Mattbredd:</b>	107 cm	112 cm	112 cm	112 cm	<b>Längd:</b> 183 cm 192 cm (från 120 cm bredd)
		<b>Profilbredd</b>	8 cm	8 cm	13 cm	18 cm	
		↓					
		<b>Liggplatsens bredd:</b>	115 cm	120 cm	125 cm	130 cm	

**Montering\*:** 2 fästen / matta och 5 skruvar / profi

### Tillbehör:

**end-profile** ändprofil för att stänga till sidorna på mattorna, **Bredd:** 63 mm, **Längd:** 183 mm, **Montering:** 5 skruvar / profi  
**ergoBOARD / maxiBOARD** - bogstöd (information se sidan 14)



**3 funktionsskikt:**  
6 cm maximal liggkomfort





## KEW Plus LongLine

-Toppskikt	15mm	2,5-35m
-Krai-Pur skumgummi	20mm	120x200cm
-KEW Cup undermatta	35mm	120x167cm
<b>Totalt:</b>	<b>70mm</b>	





# WINGFLEX



- Stabil vingprofil ger maximal bestående mjukhet anpassar sig till kroppsformen
- Det mjuka liggområdet innanför mattkanterna understödjer kons riktiga placering och ökar hals säkerheten
- Integrerad lutning i det bakre området gör att ytan torkar snabbare
- Beprövad hammarslagsmönstrad yta



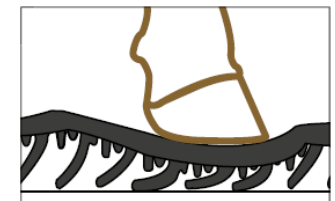
## Dimensioner:

Tjocklek: ca 60 mm	Bredd: kan styras via profi	Mattbredd:	102 cm	102 cm	112 cm	112 cm	112 cm	Längd: 183 cm
		Profilbredd	+ 8 cm	+ 13 cm	+ 8 cm	+ 13 cm	+ 18 cm	
		Liggplatsens bredd:	110 cm	115 cm	120 cm	125 cm	130 cm	

Montering\*: 2 fästen / matta och 5 skruvar / profi

### Tillbehör:

end-profile ändprofil för att stänga till sidorna på mattorna, **Bredd:** 63 mm, **Längd:** 183 mm, **Montering:** 5 skruvar / profi ergoBOARD / maxiBOARD - bogstöd (information se sidan 14)





# WELA

## Single, Puzzel, LongLine

- Stabil bladprofil skapar hög permanent mjukhet och hållbarhet
- Anpassar sig efter kroppsformen
- Integrerad lutning i det bakre området gör att ytan torkar snabbare
- WELA LongLine: specialprofiler för "snygg" förslutning vid sidokanterna av båsraden tar bort risken för inträngande smuts



### Varianter:



med rak kant



med pussel-  
anslutning



som kontinuerligt  
system  
WELA LongLine

### Mått:

Tjocklek: 50 mm

**WELA (rak kant):**

Bredd: 110/115/120/125 cm

Längd: 183 cm

**WELA Puzzle:**

Bredd: 110/120 cm

Längd: 183 cm

**WELA LongLine:**

Längd: 2,5 - 25 m  
i 10 cm steg

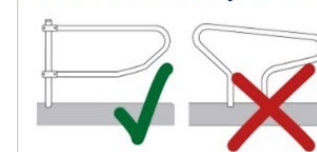
Bredd: 165/170/183 cm

**Montering\*:** 3 - 4 fästen / liggplats

**WELA LongLine:**

förslutande sidoprofiler höger **WELA-R** och vänster **WELA-L**, Längd: 165/170/183 cm, **Montering:** 5 - 6 skruvar / profi  
Tillbehör: skarvprofi **WELA-M** för att ansluta två rullar, Längd: 165/170/183 cm, **Montering:** 6 - 8 skruvar / profi

Passar till båsavskiljare nedan



mattan anpassar sig efter den  
liggande kon

Komfort:



# KKM

## Single, Puzzle, LongLine

- Den sexkantiga, extremt slittåliga profilen ger en fantastisk och bestående liggkomfort
- Integrerad lutning i det bakre området gör att ytan torkar snabbare
- Beprövad hammarslagsmönstrad yta



Varianter:



med rak kant



med KK-profil  
t.ex. med golvmonterade båsavskiljare eller med väldigt fint strö



med pusselanslutning



som kontinuerligt system  
KKM LongLine

### Mått:

Tjocklek: 30 mm

**KKM (rak kant):**

**Bredd:** 110/115/120/125/130 cm    **Längd:** 170/183 cm

**KKM Puzzle:**

**Bredd:** 110/120/125 cm    **Längd:** 170/183 cm

**KKM LongLine:**

**Längd:** 2,5 - 50 m  
i 10 cm steg    **Bredd:** 170/183/200 cm

**Montering\*:** 2 - 3 fästen / liggplats

**Tillbehör:**

**KK-profil** för att täcka fogbredder 40 - 80 mm eller vid förslutning på sidorna, **Längd:** 120/165/180 cm,

**installation:** 4 - 5 skruvar / profi

**ergoBOARD / maxiBOARD** - bogstöd (information se sidan 14)



# KIM

## Single, Puzzle, LongLine

- Den mjuka och slitstarka luftkuddeprofilen åstadkommer en behaglig och bestående liggkomfort
- Integrerad lutning i det bakre området gör att ytan torkar snabbare
- Prisvärd och slitstark
- Brett användningsområde



### Mått:

Tjocklek: 30 mm

#### KIM (rak kant):

**Bredd:** 110/115/120/125 cm  
**Längd:** 170 cm  
 110/115/120/125/130 cm 183 cm

#### KIM Puzzle:

**Bredd:** 110/120 cm  
**Längd:** 170 cm  
 110/120/125 cm 183 cm

#### KIM LongLine:

**Längd:** 2,5 - 50 m  
**Bredd:** 160/170/180 cm  
 i 10 cm steg

**Montering\*:** 2 - 3 fästen / liggplats

#### Tillbehör:

**KK-profil** för att täcka fogbredder 40 - 80 mm eller vid förslutning på sidorna, **Längd:** 120/165/180 cm,

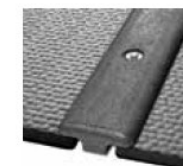
**Montering:** 4 - 5 skruvar / profi

ergoBOARD / maxiBOARD - bogstöd (information se sidan 14)

### Varianter:



med rak kant



med KK-profil  
 t.ex. med golvmonterade  
 båsavskiljare eller med väldigt fint strö



med pusselanslutning



som kontinuerligt system  
 KKM LongLine

Komfort:



# CALMA

- Angenäm och bestående mjukhet med luftkuddeliknande profil på undersidan, även under pusselanslutningarna
- Pusselanslutningen säkerställer en nästan sömlös golvyta

## Mått:

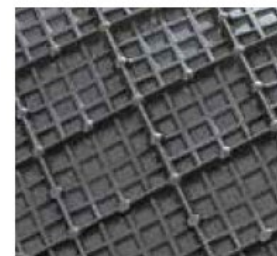
**Tjocklek:** 30 mm    **Bredd:** 115 cm    **Längd:** 140/150/160/170/180 cm

**Montering\*:** 3 fästen / matta

**Tillbehör:**  
ergoBOARD / maxiBOARD - bogstöd (information se sidan 14)



Kan läggas som ett  
ändlöst system tack  
vare pusselanslutning -  
oberoende av  
båsavskiljare!



luftkuddeliknande  
profil på undersidan:  
mjuk och robust



avfasning av  
bakkanten

## Bogstöd



### Bogstödet i gummi

- Undersökningar visar: 20 % av djuren sträcker ut frambenet när de ligger ner utomhus.
- Korna tycker om att ligga i denna naturliga position i ladugården också.
- Bogstödet gör detta möjligt utan några hinder.

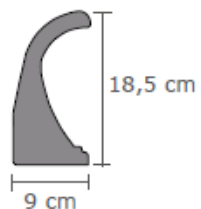


# ergoBOARD

- Lättanpassad för varje mattas tjocklek
- mycket elastisk



Längd: 115/120 cm

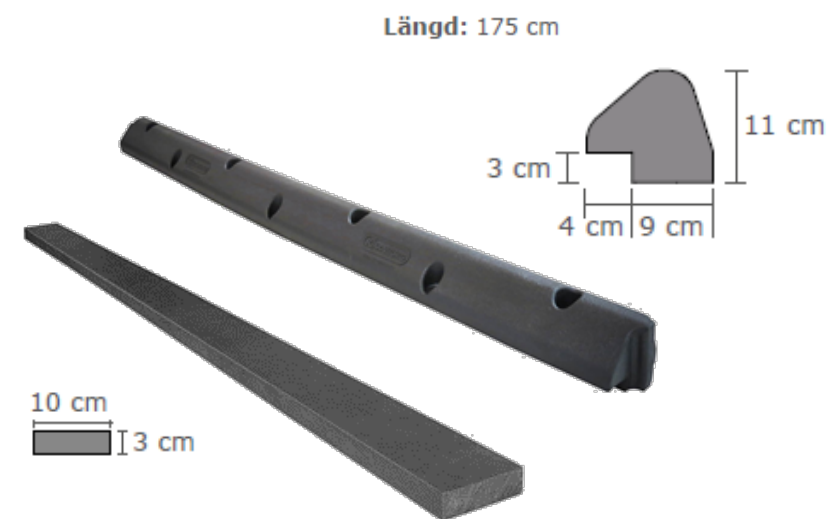


## Bogstödet i gummi

- djurvänlig, flexibel och robust
- kompletterar båspallens anordningar
- kombination med olika mattsystem är möjligt
- lätt att eftermontera

# maxiBOARD

- lätt att strö framifrån
- passar alla båspallsmått



plastskena som underlägg för  
maxiBOARD till  
KEW Plus och WINGFLEX

# LENTA

- Mjukhet tack vare dubbelt uppbyggd nopp-profil
- Hög dimensionell stabilitet
- Integrerad lutning i det bakre området gör att ytan torkar snabbare
- Smutsspärrar minskar mängden smuts som kan tränga in under mattan

## Mått:

**Tjocklek:**  
30 mm

**Bredd:**  
100 cm  
110 cm  
120/130 cm

**Längd:**  
150/157/165/175/185 cm  
150/157/165/175/185/200 cm  
150/157/165/175/185/200/220 cm

19 mm  30 mm

**Montering\*:** 3 fästen / matta

## Tillbehör:

**KK-profil** för att täcka fogbredder 40 - 80 mm eller vid förslutning på sista mattan,  
**Längd:** 120/165/180 cm, **Montering:** 4 - 5 skruvar / profil



# KEN Single, Puzzle



- Undersida med enkla noppor ger mjukhet
- Robust, formstabil och långlivad
- Många olika användningsområden, även utanför stallmiljö



## Mått:

**Tjocklek:**  
20 mm

### KEN (rak kant):

Bredd:	Längd:
90 cm	130/140/150/165 cm
100 cm	130/140/150/165/175/185/200/220/350 cm
110 cm	140/150/165/175/185/200/220/350 cm
120 cm	150/165/170/175/180/185/200/220/350 cm
130 cm	150/165/175/185/200/220/350 cm

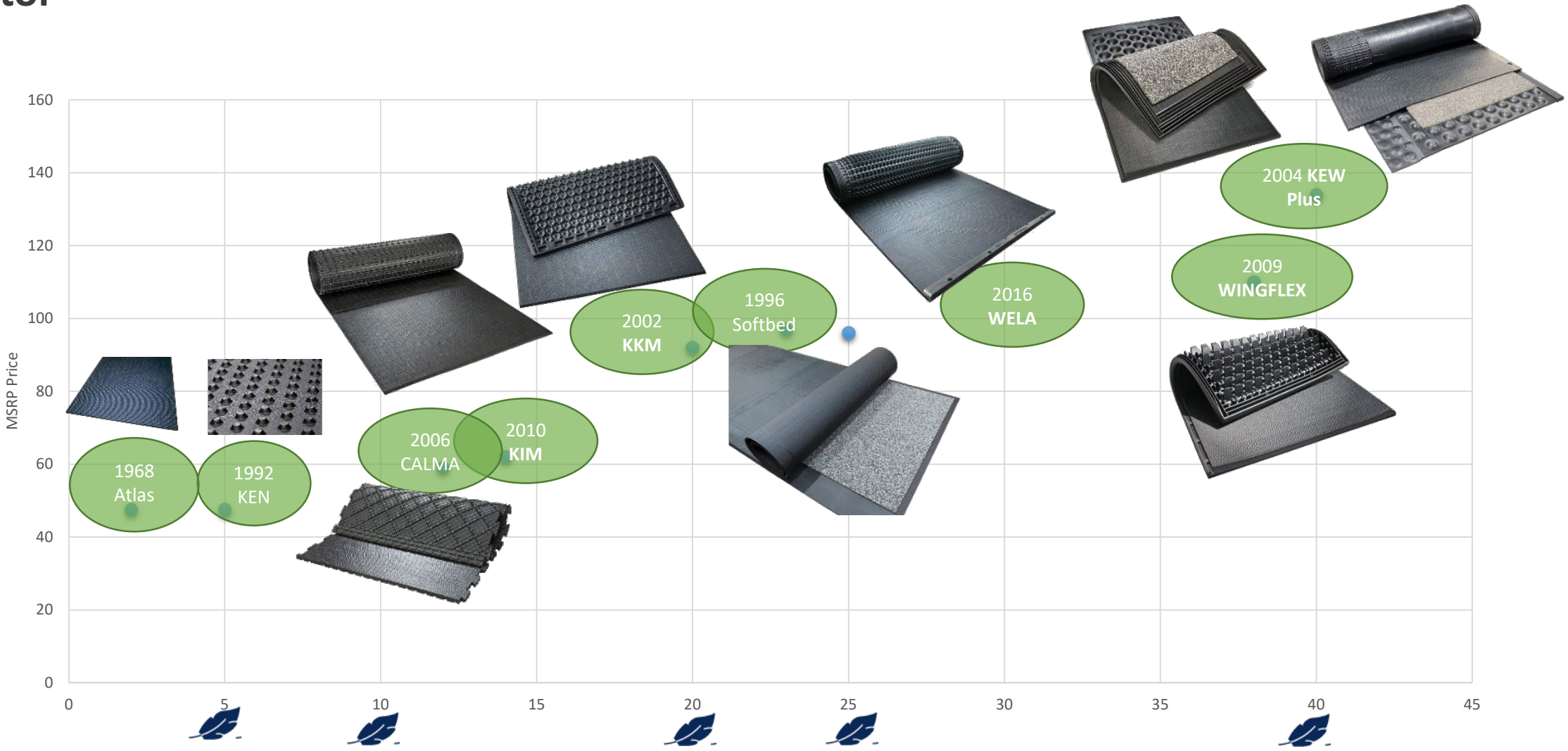
15 mm  20 mm

### KEN Puzzle:

Bredd:	Längd:
105 cm	140/150/165/175/185 cm
115 cm	140/150/165/175/185/200 cm
125 cm	150/165/175/185/200 cm

**Montering\*:** 3 fästen / matta

# Liggytor



# Gångytor

## KURA

S – spalt

SB – spalt med lutning på gummistaven

P – heltäckande yta med skrapor

Flex– heltäckande yta utan skrapor

Form – heltäckande yta utan skrapor

Pedi – klövnötning, kraftig

Profi - klövnötning



## Spaltgolv

- alltid skräddarsydd

<b>KURA S</b>	Mjölkkor
	Kalv/Ungdjur < 250 kg
<b>KURA SB</b>	Kalv/Ungdjur < 250 kg
<b>LOSPA SB</b>	Köttdjur
<b>LOSPA Swiss</b>	Köttdjur

## Gångyta

### Heltäckande golv

<b>KURA P</b>	Skrapgångar
<b>KURA Flex</b>	Gångyta utan skrapa
<b>KURA Form</b> - alltid skräddarsydd	Gångyta utan skrapa
<b>KARERA P</b>	Med och utan skrapor

## Beläggning av gångytor med abrasiva yta

Abrasiva gummigolv skapar optimerad klövslitage, på ett liknande sätt som ute i naturen där sandiga områden i jorden hjälper till att hålla hornbildning och slitage i jämvikt.

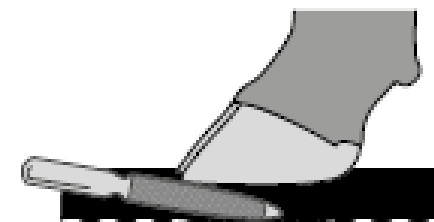
Med pediKURA® och profiKURA slipmedlet korund och den speciella profileringen integrerad i ytan ger skonsamt klövslitage.

### Slipmedlet korund

- den näst **hårdaste mineralen** efter diamant
- beständig mot syror och baser: den bästa förutsättningen för användning i flytgödsel
- patenterad teknologi har visat sin duglighet i KRAIBURG gruppen under en mängd år



ett naturligt underlag är mjukt, tillräckligt halksäkert och "vårdar" klövarna



## KURA P/S/SB/Flex/Form

- Utan abrasiv yta
- Kan läggas på hela ytan

## profiKURA P/S/Flex/Form

- Viss mängd abrasiv yta
- Kan läggas på hela ytan

## pediKURA S/Form

**KRAFTIG AVNÖTNING**

- Stor mängd abrasiv yta
- **Skall** läggas på hela ytan **varav** 80 % KURA och 20 % pediKURA



# KURA P, profiKURA P

## För betongytor med skrapor

- Tillgänglig för varje gångytas bredd, skräddarsydd i steg om 2 cm
- Pusselsektionerna parallellt med utgödslingskraporna, är speciellt förstärkta, så att skrapan kan glida på ett säkert sätt över
- Smutsspärrar gör att smuts inte kan komma in under mattan

### Mått:

**Tjocklek:**  
24 mm

**Bredd:**  
från 96 cm till 500 cm  
i 2 cm steg

**Längd:**  
125 cm

(eventuellt flera matt-stycken pusslas tillsammans)

19 mm  24 mm



# KURA Flex/Form, profiKURA Flex/Form, pediKURA Form

## För betongytan utan skarpör

Stor mängd olika mått och kombinations- möjligheter kan de mest skilda typer av ytor beläggas med mattorna.

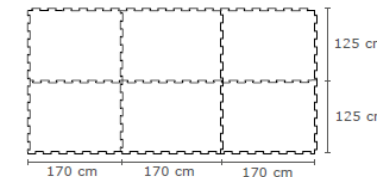
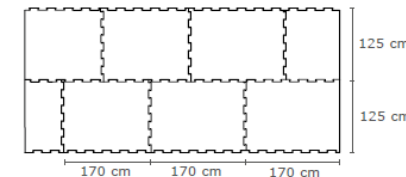
Mattorna behöver ev. bara skäras till vid ytterkanter.



### Mått:

<b>Tjocklek:</b> 24 mm	<b>Längd:</b>	<b>Bredd:</b>	19 mm  24 mm
<b>Pusselanslutning på 2 sidor:</b>	125 cm	87,5/92/96/100/104,5/109/113/117/121,5/126/130/134/138,5/143/147/151/155,5/160/164 cm (pusselanslutning på ovan angivna mått)	
<b>Pusselanslutning på 3 sidor:</b>	125 cm	82/99/116/133/150/167 cm (pusselanslutning på ovan angivna mått och en 125 cm sida)	
<b>Pusselanslutning på 4 sidor:</b>	125 cm	170 cm	

### Exempel på utläggning:



# KARERA P

## Basprodukt för betongytor med/utan skrapor

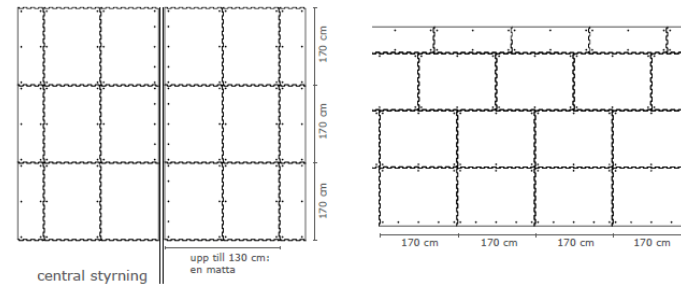
- Mattbredden skraddarsydd i steg om 5 cm
- Genom mångsidiga dimensioner och kombinationsmöjligheter kan de flesta olikformade områden beläggas



### Mått:

Tjocklek: 21 mm	Längd:	Bredd:
Pusselanslutning på 2 sidor:	170 cm	95/100/105/110/115/120/125/130 cm (pusselanslutning på ovan angivna mått)
Pusselanslutning på 3 sidor:	170 cm	37,5/47,5/52,5/57,5/62,5/92,5/97,5/102,5/ 107,5/117,5/122,5/127,5 cm (pusselanslutning på ovan angivna mått och en 125 cm sida)
Pusselanslutning på 4 sidor:	170 cm	125 cm

### Exempel på utläggning:



# KURA S, profiKURA S, pediKURA S

## För mjölkkor

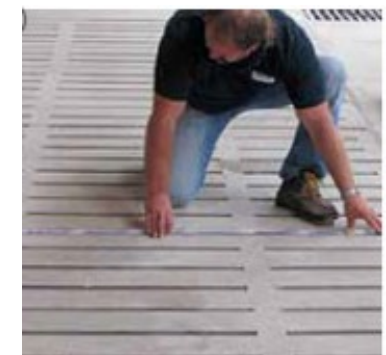
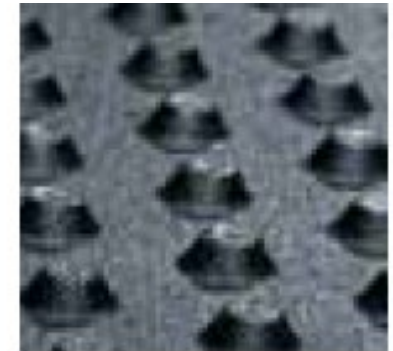
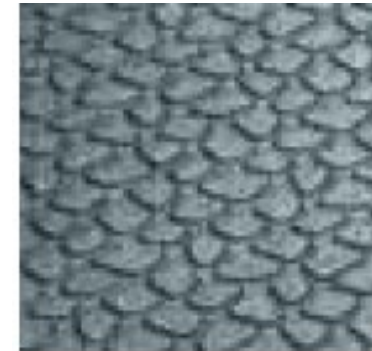
- Skräddarsydda lösningar för alla spaltgolv oavsett geometri
- Dimensionell stabilitet och lång hållbarhet genom en storlek på mattorna som täcker över flera spaltgolvselement
- Fungerar för gödselskrapor, robotskrapor och fordonstrafik
- Spaltgolvet måste vara lämpligt för beläggning med KRAIBURG mattor

### Mått:

Tjocklek:  
24 mm

Bredd + Längd:  
skräddarsydda

19 mm  24 mm

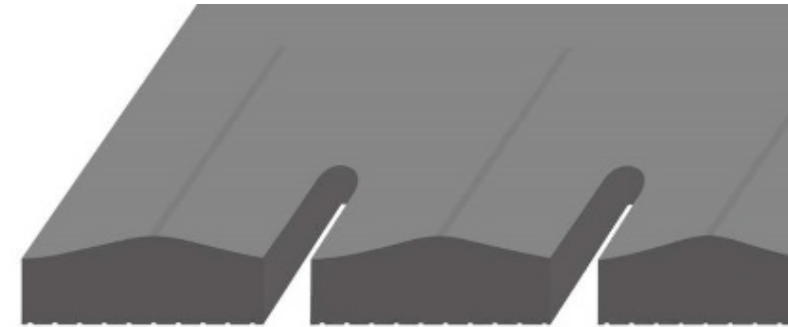


# KURA SB

## För mjölkkor och kalv/ungdjur

(upp till 250 kg eller 350 kg om vistats i samma grupp och box under uppfödning)

- 5% lutning på spaltstav
- Torrare yta ger renare djur
- Minskar frigöring av ammoniak
- Förbättrad halksäkerhet
- Alla spaltstavar måste vara av samma bredd



förhöjd mittyta med kvadratisk prägling



noppofil för perfekt mjukhet



**KRAIBURG infästningssystem:**  
patenterad gummikil hindrar förflyttning sidled – jämn med mattan



### Mått:

Tjocklek:  
28 mm

Bredd + Längd:  
skraddarsydd



# LOSPA SB

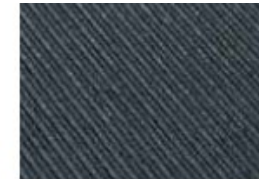


## För köttdjur i helspaltbox

- 5% lutning på spaltstav
- Torrare yta ger renare djur
- Minskar frigöring av ammoniak
- Förbättrad halksäkerhet
- Optimerad fastsättning särskilt för hög belastning
- Alla spaltstavar måste vara av samma bredd.



förstärkt och förhöjd mittyta med kvadratisk prägling förbättrad halksäkerhet



stabil räfflad p fi på undersidan för hög belastning



optimerad KRAIBURG infästningssystem: förstärkt gummikil med omgivande kant – jämn med mattan



### Mått:

Tjocklek:  
23 mm

Bredd + Längd:  
skräddarsydda

23 mm





**Rätt storlek på kil för  
Säker infästning**



**Kura-S  
Kura-SB**



**Lospa-SB**

# Specialytor

- Boxar för köttdjur
- Kalvnings/sjuk-box
- Branta passager
- Markstabilisering
- Utfodringsplatser
  
- Human-yta, stående arbetsplats på lager etc.





# Specialyta

## Box

LOSPA SB	—	Kötttdjur
LOSPA Swiss	—	Kötttdjur
KURA SB	—	Kalv <250 Kg
VITA	—	Kalvnings/sjukbox
SIESTA	—	Kalvnings/sjukbox

## Övriga ytor

MONTA	—	Branta gångytor
LOMAX	—	Markförstärkande
ergoMILK	—	Arbetsplats

# SIESTA

- Angenäm mjukhet med luftkuddeliknande profil på undersidan
- Formstabil, långlivad och halksäker
- Lätt att rengöra och desinficera
- Mycket enkel och flexibel montering med pusselanslutning på 4 sidor
- Tål att köras på\*



## Mått:

Tjocklek: 30 mm

Bredd:

Längd:

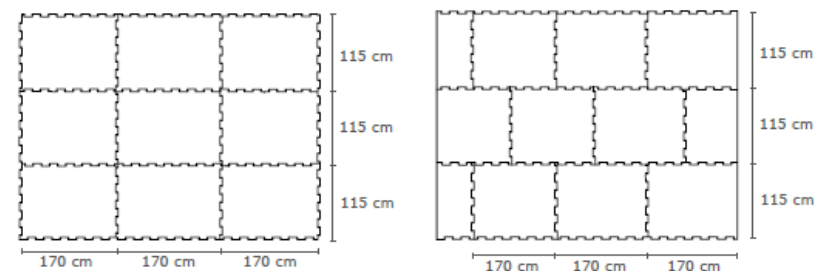
Pusselanslutning  
på 4 sidor:

115 cm

170 cm

**Montering\*:** 8 fästen / matta, i mindre boxar upp till ca 15 m<sup>2</sup> kan SIESTA läggas löst (utan fästen)

## Exempel på utläggning:



# VITA

- de tre funktionella skikten (gummi-skumgummi-gummi) säkerställer optimal och permanent mjukhet för varje individ
- mjukheten förbättrar halkskyddet – även för kalven
- värmeisolerande
- toppskikt utan skarvar
- lätt att rengöra
- optimal hygien
- ramprofil omger systemet
- vägglist för säker förslutning mot väggen
- minskat behov för djuren att bädda



Mått:	Tjocklek:	Bredd:	Längd:
<b>komplett system:</b> består av:	ca 65 mm	max 525 cm	max 600 cm
<b>VITA LongLine</b>	15 mm	262/348/440/525 cm	250 cm till 600 cm i 10 cm steg
<b>KRAI-PUR</b>	25 mm	120 cm	155 cm
<b>VITA Cup</b>	25 mm	120 cm	135 cm
	Höjd:	Bredd:	Längd:
<b>VITA Top</b>	5 cm	5,5 cm	200 cm
<b>VITA Border</b>	6 cm	7 cm	240 cm



# MONTA

För branta passager med en lutning på mer än 6%, t.ex. stigningar och nedfarter, körfält, övergångar, uppsamlingsfällor, kreaturskärror

- V-formad, upphöjd ribbprofil ger klöven fotfäste
- Underlättar avrinning av vätskor
- Kvadratisk prägling mellan ribborna förbättrar greppet
- Gångbar i båda riktningarna
- Testad i praktiken på upp till 15 % lutning

## Mått:

**Tjocklek:**  
24 mm

**Bredd:**  
65/130 cm

**Längd:**  
200 cm

16 mm  24 mm

**Montering:** minst 9 fästen / smala mattan resp. 10 fästen / breda mattan



# LOMAX

## Enkel markstabilisering

- Speciellt utvecklad för leriga förhållande
- Anpassar sig till ytan
- Enkel installation utan förarbete
- Kan också användas som en tillfällig lösning
- Mattorna kan enkelt tas bort och läggas dit igen

### Mått:

Yta: grip-yta

Undersidan: noppor (5 mm)

Hålstorlek:  $\varnothing$  ca 30 mm

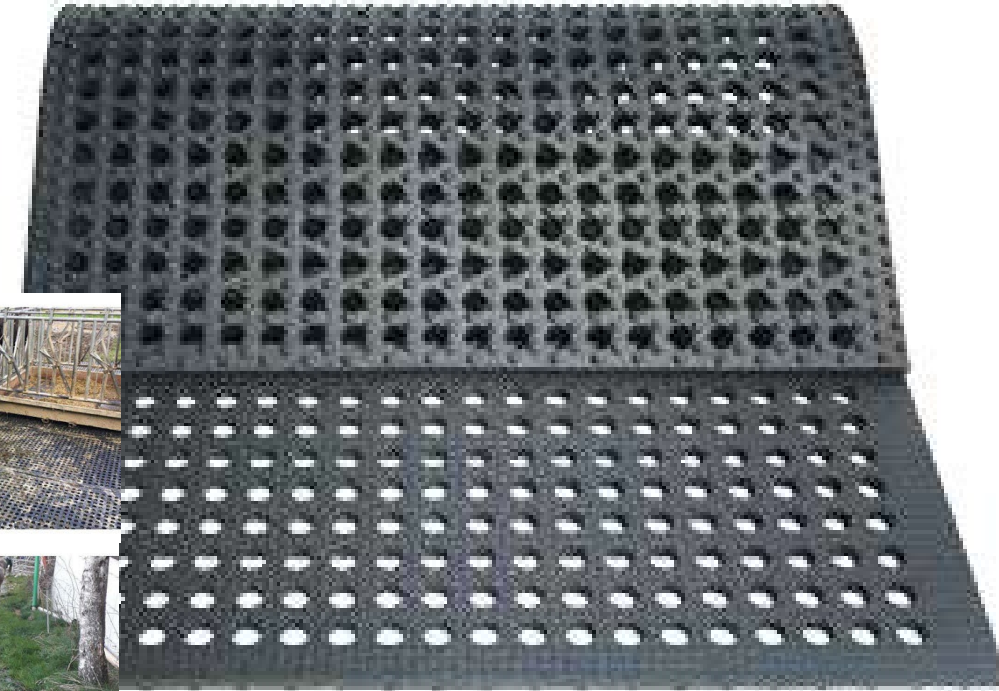
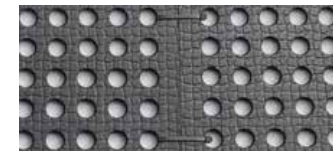
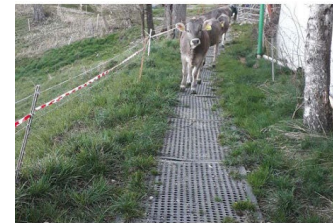
Tjocklek:  
24 mm

Bredd:  
110 cm

Längd:  
175 cm

specialmått på begäran

**Montering:** lägg ut mattorna och anslut dem till varandra med kraftigt buntband



# Att sälja mattor

# Analysera kundens behov

## Frågor till kunden

- Liggyta eller gångyta
- Mjölkkö eller kött djur
- Lösdrift eller uppbundet
- Spaltgolv eller heltäckande golv
- Skrapor eller inte
- Antal
- Mått
- Komfortnivå

# Gångyta

## Spaltgolv

- alltid skräddarsydd

Mjölkkor

KURA S



Kalv/Ungdjur  
< 250 kg

KURA S



KURA SB



Köttdjur

LOSPA SB



## Heltäckande golv

Skrapgångar

KURA P



2-sids pussel

KARERA P



2, 3, och 4-sids pussel

KURA Flex



2, 3, och 4-sids pussel

Utan skrapor

KURA Form



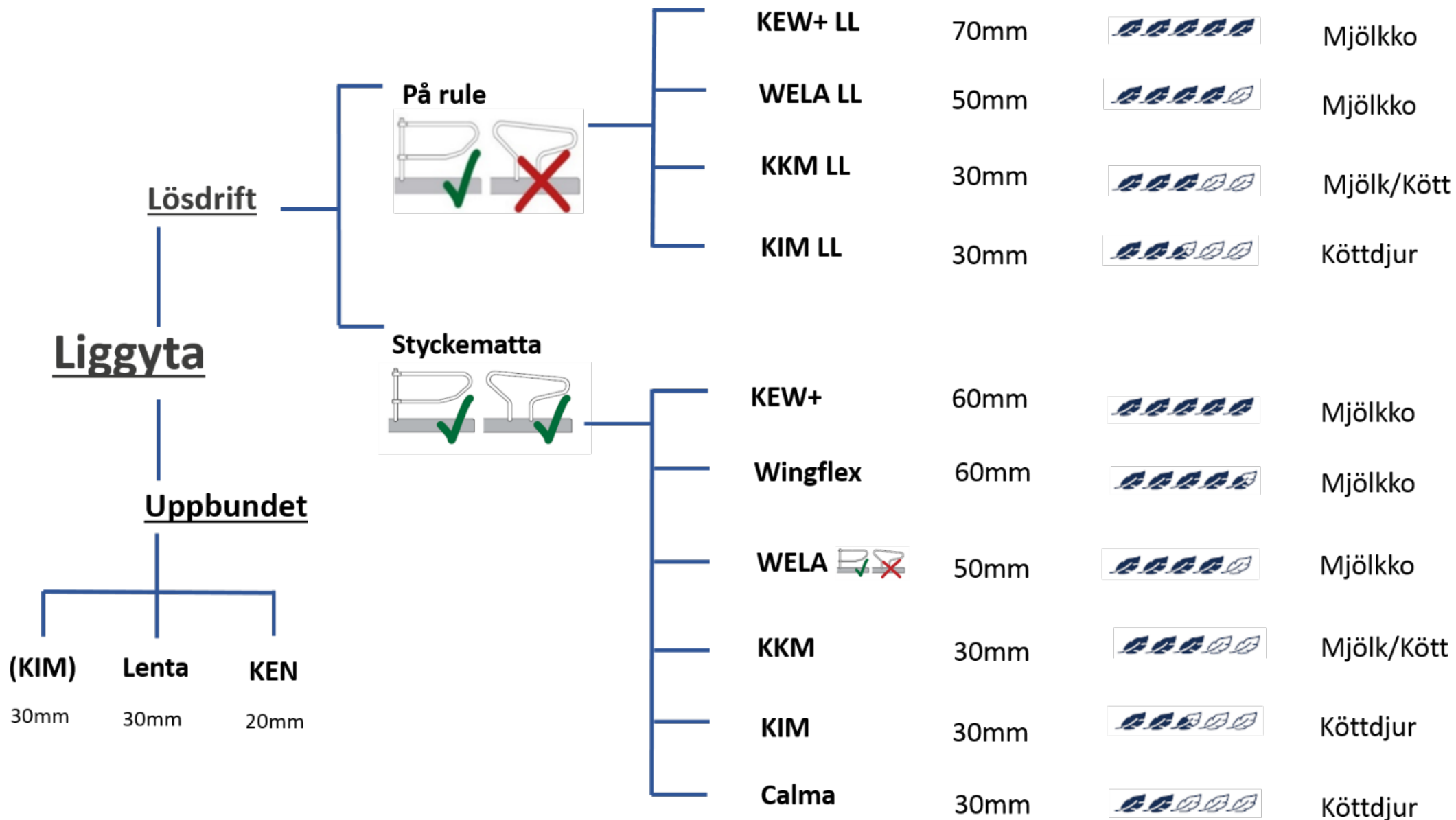
- alltid skräddarsydd

KARERA P



2, 3, och 4-sids pussel







## KRAIBURG tillverkningsgaranti

Produkter	KRAIBURG Tillverkargaranti*
KEW Plus	Gummi: 10 år Skumgummi: 5 år
WINGFLEX	10 år
WELA	10 år
KKM	10 år
KIM	10 år
CALMA (Puzzle)	10 år
maxiBOX	10 år

Används uteslutande som liggyta, ingen kombination t.ex. utfodringsbås + liggbås.

\* Detaljerad information om detta erhålls efter förfrågan. Observera även informationen på respektive sida i prospektet.

Produkter	KRAIBURG Tillverkargaranti*
profikURA	5 år
KURA	5 år
pediKURA®	5 år
KARERA P	5 år
LOSPA	5 år
VITA	5 år
SIESTA	5 år
LENTA	10 år
KEN	10 år

Mätinstruktion för:

Enkel stav med 1 hel spaltöppning

Var god och fyll i måtten och kontrollera summorna!

Lantbrukare: **Olle Larsson**

Återförsäljare: **Gårdsservice Syd**

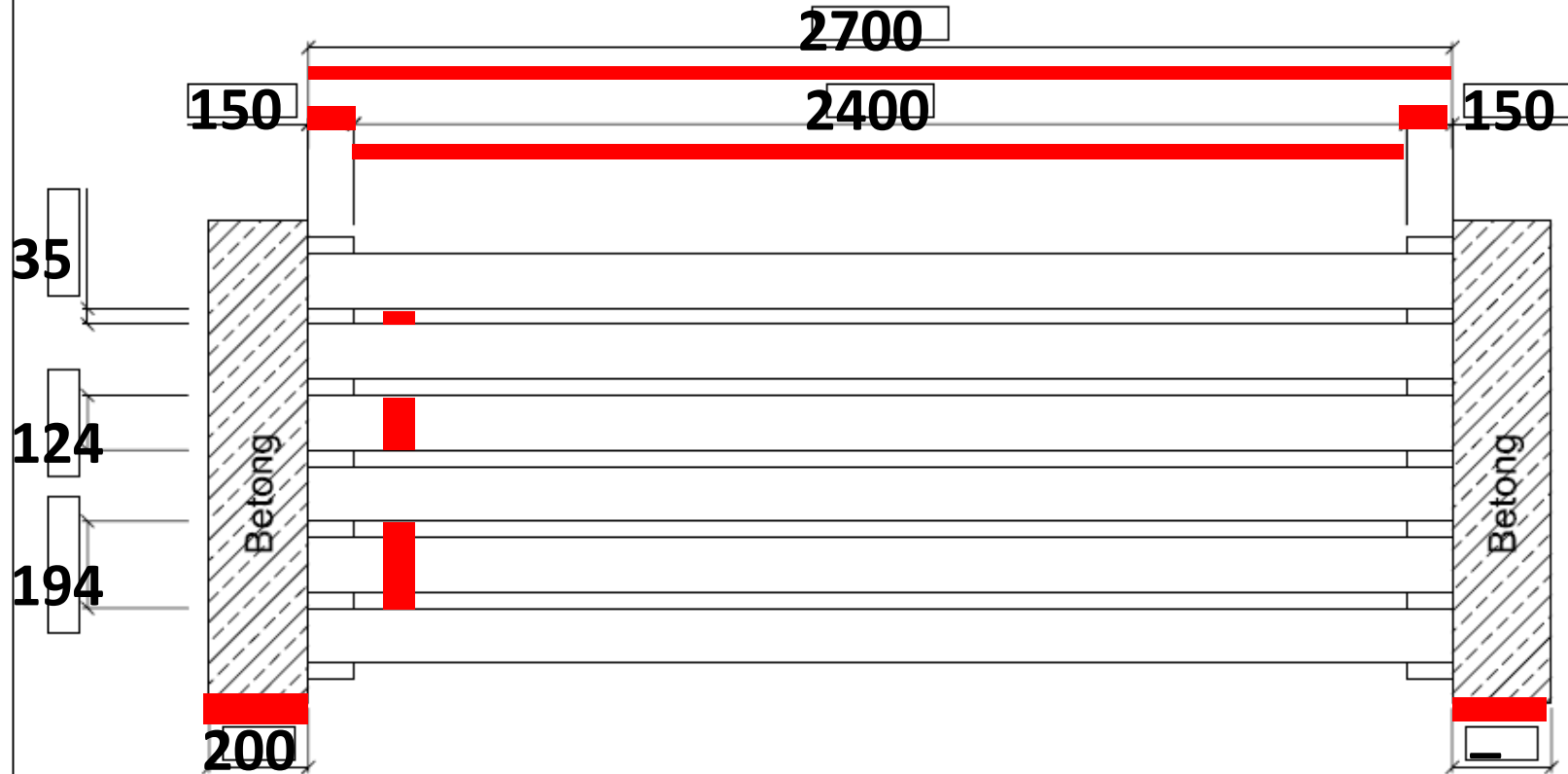
Telefon: **123-123456**

Kontaktperson: **Nils**



0049 / (0)8683 - 701 303

05.05.08



Information golv/beläggning:

Mått över 6 stav+spaltöppning: **954** mm

Antal spaltstavar att täcka: **2x175**

Önskad spaltöppning i mattan? Öppningsbredd: **35** mm

Var snäll och markera:		Eller	Unga djur hållna i fallor		
Mjölkkor				Upp till 250kg	<input type="checkbox"/>
	Gångytor	<input type="checkbox"/>	Kvigor	<input type="checkbox"/>	(Lospa-XS)
	Ko transportgångsamlingsfälla	<input type="checkbox"/>	Med separat liggavdelning	<input type="checkbox"/>	(Lospa-XS)

Mätinstruktion för:

Trippel stav med 3 delad spaltöppning

Var god och fyll i måtten och kontrollera summorna!

Lantbrukare: Olle Larsson

Aterförsäljare: Gårdsservice Syd

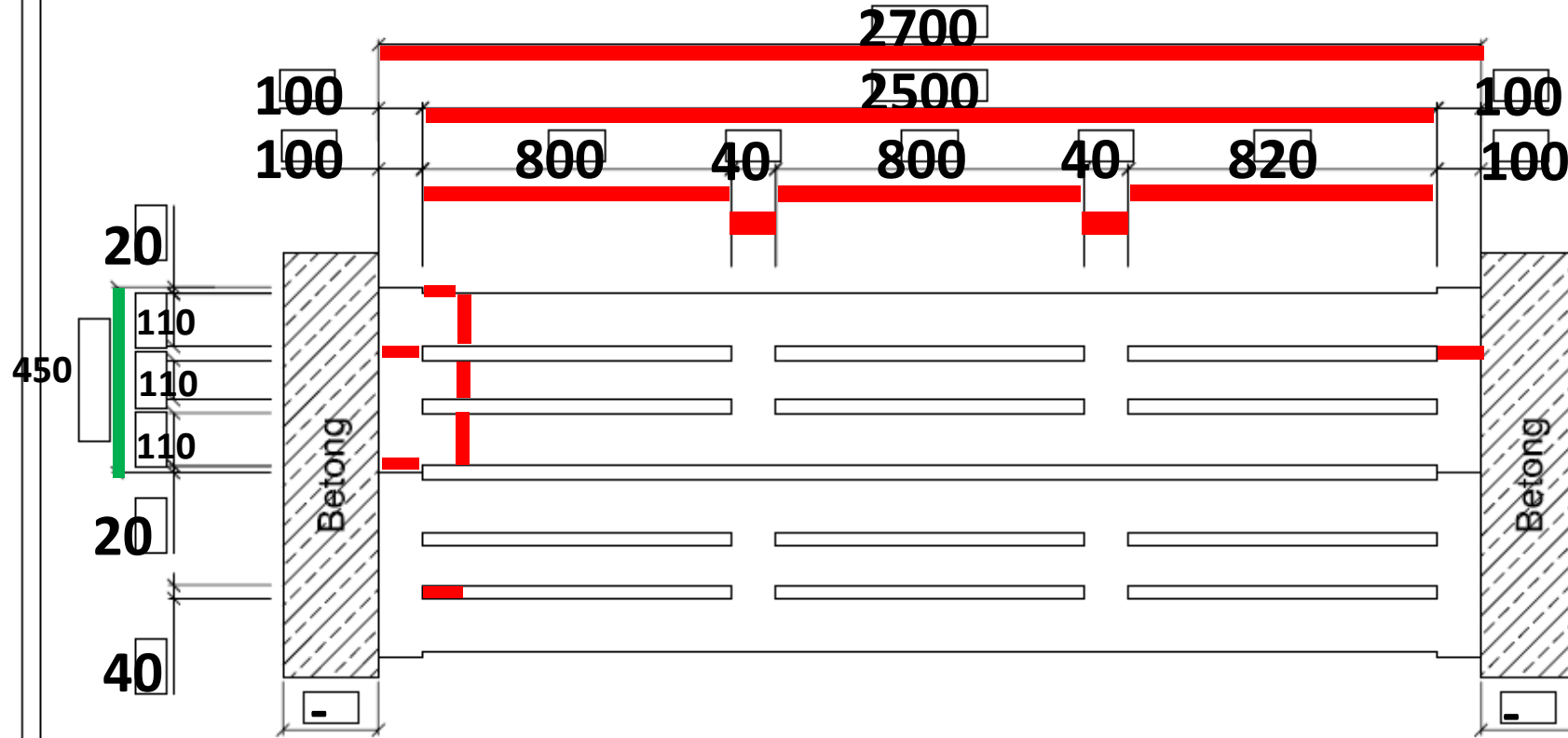
Telefon: 123-123456



0049 / (0)8683 - 701 303

Kontaktperson: Nils

08.05.08



Information golv/beläggning:

Mått över 6 stav+spaltöppning: 900 mm

Antal kassetter att täcka: 18

Önskad spaltöppning i mattan? Öppningsbredd: 35 mm

Var snäll och markera:

Gångytor  (Kura-S)

Ko transportgång/  
samlingsfälla  (Kura-SE)

Eller

Unga djur hallna  
i fällor

Upp till 250kg  (Kura-S)

Kvigor  (Lospa-XS)

Med separat  
liggavdelning  (Lospa-XS)